



Nuestra propuestas para la edición 2007 del Diálogo Nacional de Seguridad Social

- Declaración del Directorio del Partido Nacional del 10 de diciembre de 2007
- Aspectos recogidos en la legislación resultante:
 - Reconocimiento de causal jubilatoria con treinta años de servicios
 - Creación de nueva causal jubilatoria progresiva con menos años de trabajo, a partir de los sesenta y cinco años de edad
 - Reconocimiento como tiempo computable de períodos vinculados a cuidados propios de la maternidad (no se incluyó lo propio en relación con familiares en situación de incapacidad)
 - Revisión régimen de inversiones de las AFAP
- Alertadas dadas en diciembre de 2007
 - Omisión al no proceder a notificar la historia laboral
 - Omisión en integrar la pre–historia laboral



Propuestas para la presente etapa: primer pilar

- Supresión de la anacrónica regulación según sectores de actividad
- Flexibilizar la actual incompatibilidad entre jubilación y actividad remunerada
- Incorporación de los conceptos de retiro parcial y progresivo
- Revisión del discriminatorio régimen de montos máximos jubilatorios
- Elevar el régimen de montos máximos para aquellas personas que tuviera extensa carrera laboral con cotización efectiva
- Modificar la normativa en materia de discapacidad y dependencia, eliminando restricciones relativas a condiciones económicas del núcleo familiar.



Propuestas para la presente etapa: segundo pilar

- La creación de un Fondo de Renta Fija
- Habilitar el ahorro previsional a personas que no estén afiliadas al BPS (por ejemplo el trabajo familiar no remunerado)
- Identificación y solución de problemas del componente asegurador:
 - Descalce de moneda
 - Blindaje de las reservas previsionales
 - Procedimiento de cálculo de las rentas vitalicias
 - Revisión de tablas de expectativas de vida utilizada
 - Revisión del interés técnico aplicado



¿UN URUGUAY ECONÓMICA Y SOCIALMENTE DESARROLLADO?

ALGUNOS REQUISITOS

1. Imperio de la regla de derecho
2. Sistema judicial eficaz
3. Estabilidad macroeconómica
4. Relaciones laborales de cooperación
5. Infraestructura
6. Desarrollo social
7. Eficiencia estatal
8. Seguridad
9. Probidad

ALGUNOS OBSTÁCULOS

1. Afectación de la seguridad jurídica
2. La baja inversión
3. La cuantía y características del gasto público
4. Relaciones laborales de confrontación
5. El deterioro del capital humano y social
6. Debilidades de infraestructura (transporte, puertos, energía, conectividad)
7. El bloqueo cultural e ideológico

¿UN URUGUAY ECONÓMICA Y SOCIALMENTE DESARROLLADO?

ALGUNOS REQUISITOS

1. Imperio de la regla de derecho
2. Sistema judicial eficaz
3. Estabilidad macroeconómica
4. Relaciones laborales de cooperación
5. Infraestructura
6. Desarrollo social
7. Eficiencia estatal
8. Seguridad
9. Probidad

ALGUNOS OBSTÁCULOS

1. Afectación de la seguridad jurídica
2. La baja inversión
3. La cuantía y características del gasto público
4. Relaciones laborales de confrontación
5. **El deterioro del capital humano y social**
6. Debilidades de infraestructura (transporte, puertos, energía, conectividad)
7. El bloqueo cultural e ideológico

CAMBIOS EN LA ESTRUCTURA DEL RIESGO SOCIAL

EL ESTADO DE BIENESTAR TRADICIONAL

A) SUSTITUCIÓN DE INGRESOS

1. Enfermedad
2. Maternidad
3. Desempleo transitorio
4. Riesgos profesionales
 - a. Accidentes de trabajo
 - b. Enfermedades profesionales
5. Invalidez
6. Vejez
7. Sobrevivencia

B) CARGAS DE FAMILIA

Asignaciones familiares



CAMBIOS EN LA ESTRUCTURA DEL RIESGO SOCIAL

EL ESTADO DE BIENESTAR

A) SUSTITUCIÓN DE INGRESOS

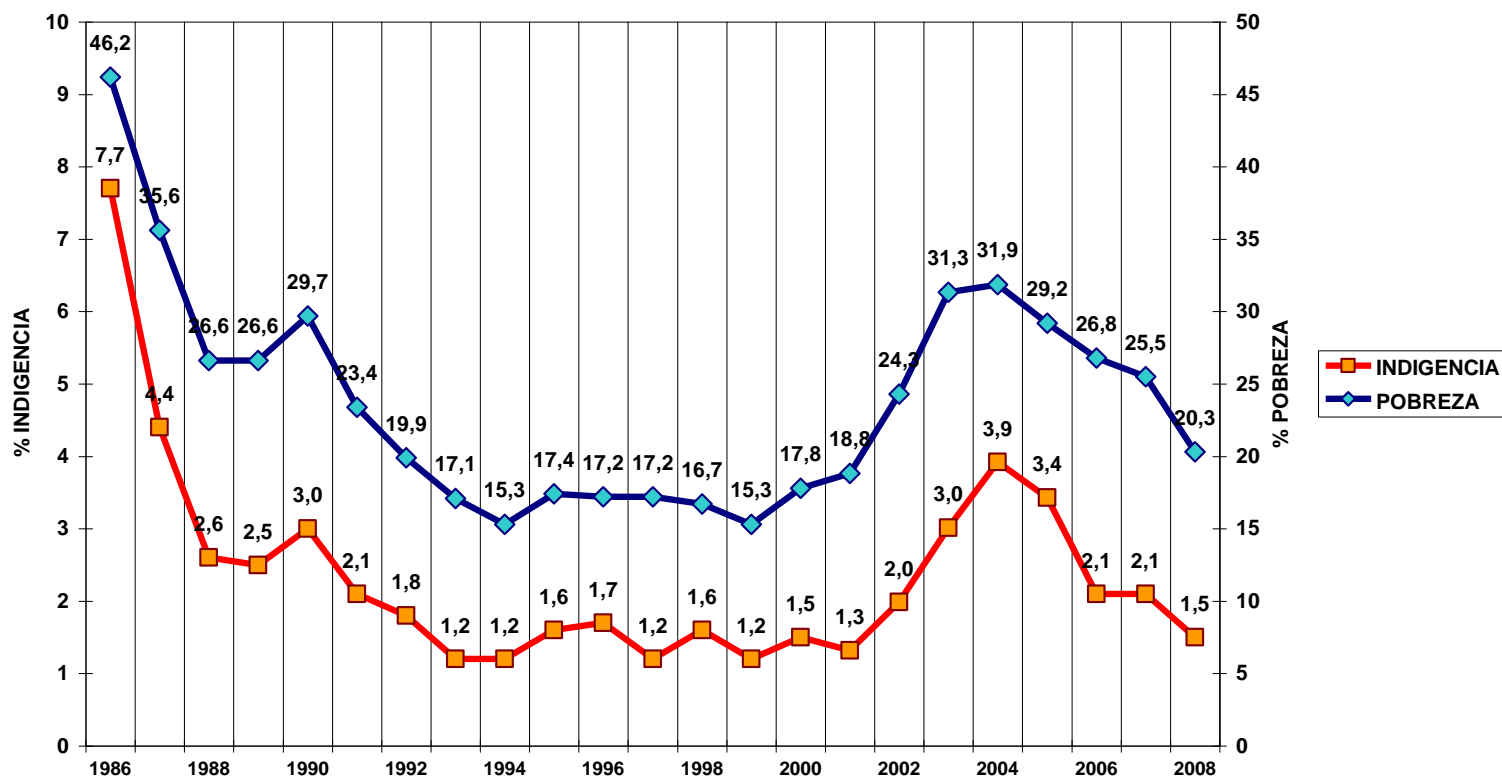
1. Enfermedad
2. Maternidad
3. Desempleo transitorio
4. Riesgos profesionales
 - a. Accidentes de trabajo
 - b. Enfermedades
5. Invalidez
6. Vejez
7. Sobrevivencia

B) CARGAS DE FAMILIA

Asignaciones familiares

- Desnutrición infantil
- Desintegración y abandono familiar
- Atraso del desarrollo infantil
- Precarización habitacional
- Socialización de riesgo
- Rezago escolar
- Deserción de competencias y calidad
- Insuficiencia educativa
- Adicciones
- Baja formación profesional
- Inempleabilidad
- Insuficiencia/ausencia de ingresos
- Dependencia de cuidados

POBREZA E INDIGENCIA EN % DE POBLACION PAIS URBANO



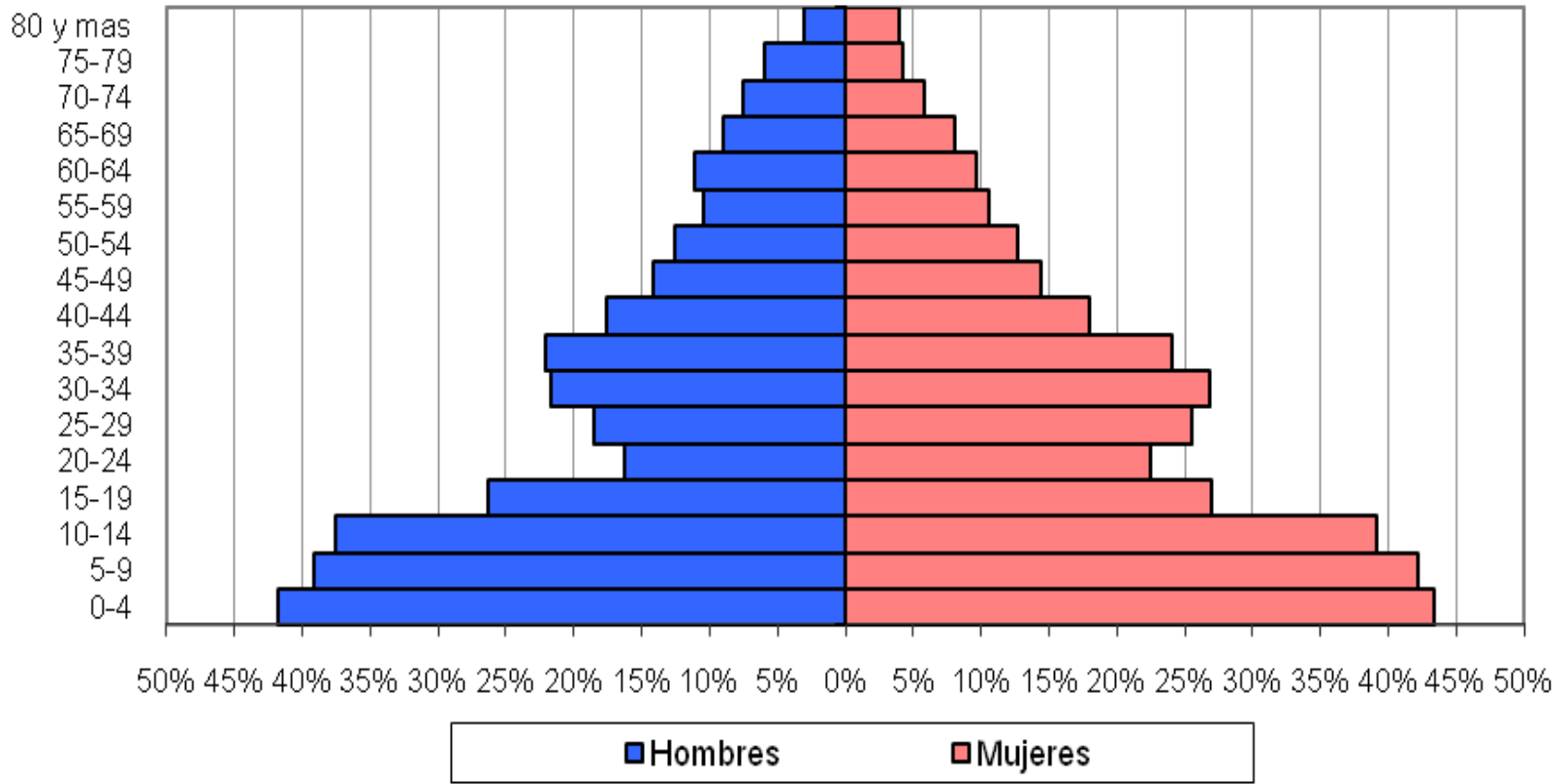
INCIDENCIA DE POBREZA POR TRAMOS DE EDAD

Tramo edad	Hombres	Mujeres
0-4	41,75%	43,41%
5-9	39,10%	42,18%
10-14	37,53%	39,17%
15-19	26,27%	26,98%
20-24	16,24%	22,50%
25-29	18,59%	25,49%
30-34	21,68%	26,88%
35-39	22,13%	24,06%
40-44	17,64%	18,02%
45-49	14,20%	14,34%
50-54	12,51%	12,69%
55-59	10,46%	10,59%
60-64	11,06%	9,59%
65-69	9,07%	8,07%
70-74	7,58%	5,76%
75-79	5,92%	4,17%
80 y mas	3,11%	3,98%
Total	21,14%	21,04%

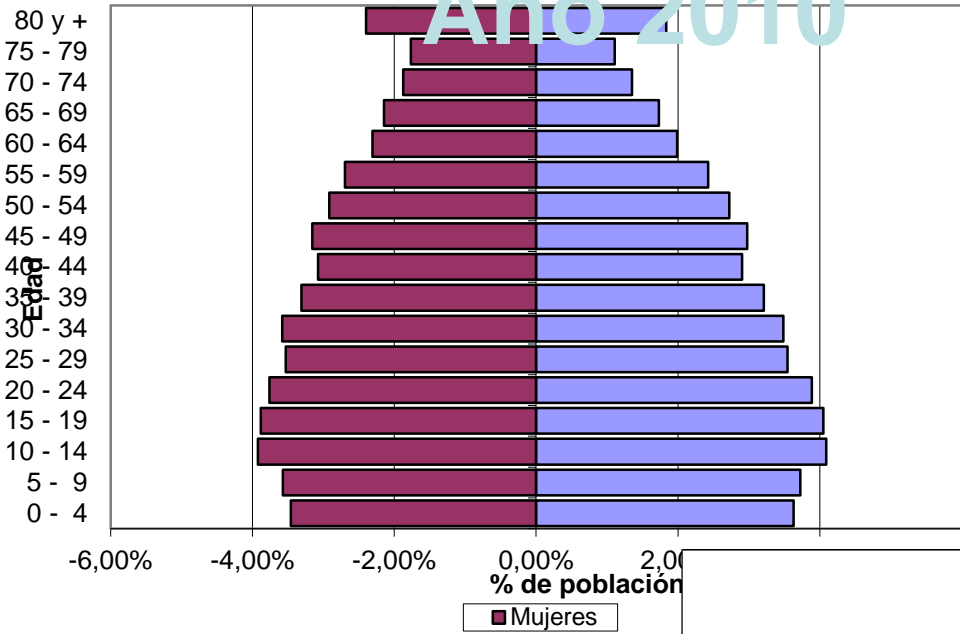


Pirámide de la pobreza

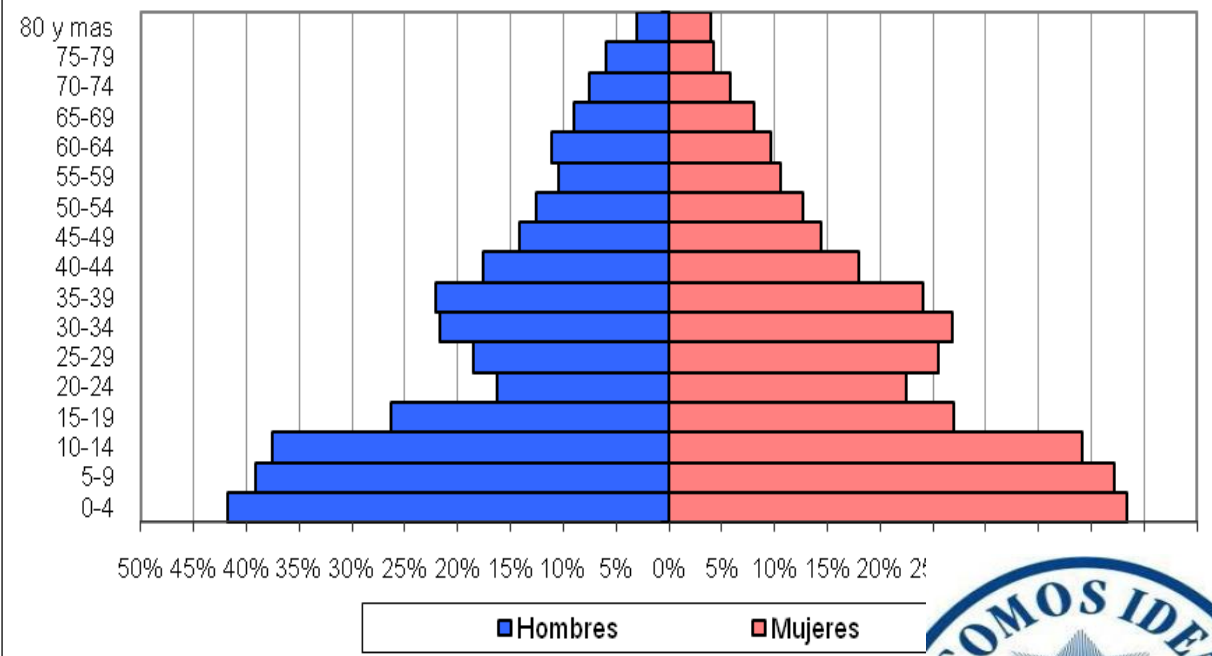
Incidencia de la pobreza por grupo de edad
(en porcentajes)



Año 2010



Incidencia de la pobreza por grupo de edad (en porcentajes)



Afectación del capital humano: Educación

- Años de educación
 - La PEA uruguaya con menos de 5 años de educación es de las más bajas de América Latina (algo menos del 5%).
 - La PEA uruguaya con 13 y más años de educación es la décima de América Latina.
- Jóvenes con 12 años de educación completa
 - Apenas el 32% de los jóvenes lo logra con 20 años
 - Se alcanza el 40% a los 25 años de edad.
 - Esos porcentajes no han variado desde 1998
 - En Chile desde hace 10 años se ubica en el orden del 70%
- Privatización y elitización de la calidad educativa (la brecha generada por el entorno sociocultural)



LA HIPOTECA SOBRE EL FUTURO

- ❑ La reproducción biológica y social del Uruguay está quedando mayoritariamente a cargo de sectores en proceso de exclusión.



LA HIPOTECA SOBRE EL FUTURO

- ❑ La reproducción biológica y social del Uruguay está quedando mayoritariamente a cargo de sectores en proceso de exclusión.
- ❑ Las posibilidades de un crecimiento económico sostenido se verán fuertemente afectadas por las debilidades del capital humano.



LA HIPOTECA SOBRE EL FUTURO

- ❑ La reproducción biológica y social del Uruguay está quedando mayoritariamente a cargo de sectores en proceso de exclusión.
- ❑ Las posibilidades de un crecimiento económico sostenido se verán fuertemente afectadas por las debilidades del capital humano.
- ❑ Prácticamente la mitad de los adultos jóvenes no tendrá las competencias elementales para desempeñarse en forma social y económicamente productiva.



LA HIPOTECA SOBRE EL FUTURO

- ❑ La reproducción biológica y social del Uruguay está quedando mayoritariamente a cargo de sectores en proceso de exclusión.
- ❑ Las posibilidades de un crecimiento económico sostenido se verán fuertemente afectadas por las debilidades del capital humano.
- ❑ Prácticamente la mitad de los adultos jóvenes no tendrá las competencias elementales para desempeñarse en forma social y económicamente productiva.
- ❑ Una minoría de la población activa tendrá las competencias necesarias para desempeñarse en actividades con adecuada productividad.



Objetivo básico de las políticas sociales para la segunda década del Siglo XXI:

**Quebrar el círculo vicioso
de reproducción
de la pobreza
y pérdida de capital humano y social**

Objetivo básico de las políticas sociales para la segunda década del Siglo XXI:

**Quebrar el círculo vicioso
de reproducción
de la pobreza
y pérdida de capital humano y social**

Estrategia:
Reorientar el sistema de
protección en función de la
nueva estructura de riesgos social







Muchas gracias